

## POPIS PRVKU

Železobetónové nadokenné preklady NP 100 až 300 ( číslo označuje dĺžku prekladu v cm) sú nosné (zaťažiteľné) hneď po zabudovaní bez potreby montážneho podopretia. Ich výška je 60 mm a potom sa nadmurujú s betónovými tvárnicami.

Kompletný preklad nad otvorom sa zhotoví vyskladaním z potrebného počtu prefabrikátov v závislosti od hrúbky steny.

## VHODNOS POUŽITIA

Železobetónové preklady NP sa používajú ako nosné prvky nad okennými a dverovými otvormi v murovaných stenových konštrukciách.

## PREDNOSTI VÝROBKU

- plne staticky ústinné
- dĺžkový modul kompatibilný s betónovými tvárnicami
- vysoká únosnosť
- jednoduché a masovo úsporné použitie
- ideálny podklad pod omietku

## TECHNICKÉ ÚDAJE

Rozmery b / h : 120 / 60 mm, dĺžka od 1000 mm do 3000 mm.

## MECHANICKO-FYZIKÁLNE VLASTNOSTI

- zdravotná nezávadnosť (Vyhl. MZ 406/92 Zb.z.) - nezávadné
- mrazuvzdornosť (prEN 12390-9) - odolné voči mrazu,
- reakcia na oheň (podľa prílohy 2 k vyhláške MVRR SR 158/2004 Z.z. v znení vyhlášky 119/2006 Z.z.) - trieda A1,
- požiarne odolnosť (STN EN 13501-1) - betón, skupina B - REI 90,
- tepelný odpor steny (STN EN 12664) - NPD,  $\lambda = 1,30 \text{ W.m}^{-1} \cdot \text{K}^{-1}$  (prstý betón  $\rho = 2200 \text{ kg/m}^3$ )

## STATIKA

Výpočet únosnosti je podľa STN EN 1991-1-1 a STN EN 1996-1-1 - pre nadmurované nosníky. Súčin  $M$  je určený podľa STN EN 1996-1-1-NA.  $M = 2,5$ . Výpočet platí pre 1 ks prekladu.

Vo výpočte je uvažované, že preklad má tlačnú zónu z MBT25 P+D minimálne 200 mm vysokú. Betón prekladu minimálne

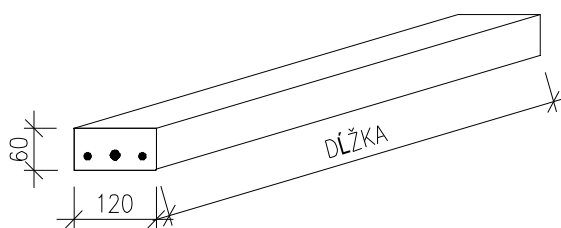
C20/25. Bez uvažovania klenbového útlaku alebo roznosu zaťaženia do trojuholníka.

V montážnom stave bol uvažovaný roznos do trojuholníka.

Od dĺžky 2,5 m je vhodné počas montáže preklad podoprieť na eliminovanie priehybu.

Dĺžka prekladu (m)	Uloženie (mm)	Svetlosť otvoru (m)	$M_{Rd}$ (kNm)	$V_{Rd}$ (kN)	$q_d$ (kN/m)
1,00	125	0,75	5,99	4,31	8,6
1,25	125	1,00	5,99	4,31	6,9
1,50	125	1,25	5,99	4,31	5,7
1,75	125	1,50	5,99	4,31	4,9
2,00	125	1,75	5,99	4,31	4,3
2,25	125	2,00	5,99	4,31	3,8
2,50	125	2,25	5,99	4,31	3,4
2,75	125	2,50	5,99	4,31	3,1
3,00	125	2,75	5,99	4,31	2,9

## TVAR



## VÝSTUŽ

V preklade sú zabudované výstužné prúty z ocele triedy B500B.

Dĺžka prekladu	1,00 – 2,00 m	2,25-2,75 m	3,00 m
výstuž	2 10	2 10+ 1 12	2 10+ 1 14

## SPÔSOB DODÁVANIA

	1,00 – 2,00 m	2,25 – 3,00 m
Množstvo (ks/pal)	48	32